

Église Saint-Michel



Entrée principale de l'église.

Elle date de 1446.

En 1808, une ouverture située à droite de la porte d'entrée permettait d'accéder à la tribune.

Elle fut condamnée en 1926.

En 1895 le fronton a été modifié.

La construction du clocher date de 1404.

Il a été restauré entre 1509 et 1511, ainsi qu'en 1997 sous la municipalité de Pierre Cuer.

A cette date, acquisition et électrification des cinq cloches qui ont été bénites le 14 décembre 1997 au cours d'une cérémonie présidée par Mgr Bouchex.



1

L'origine de l'église remonte au Xème siècle.

C'était à ce moment là une simple chapelle de secours pour les habitants intra muros.

Il ne subsiste aujourd'hui plus aucune trace de cet édifice. Le seul vestige serait noyé dans l'actuel cul de four qui date de la fin de XIème. Il comporte cinq arcades. Une fresque décorative y est encore partiellement visible.

Au XIIème. siècle la nef s'écroula ou fut détruite par un incendie.

2

La nef centrale fut reconstruite et prolongée entre 1438 et 1446 en style ogival. Sa voûte incorpore des arcs doubleaux d'origine. Elle était recouverte d'une toiture.

**3 4 5**

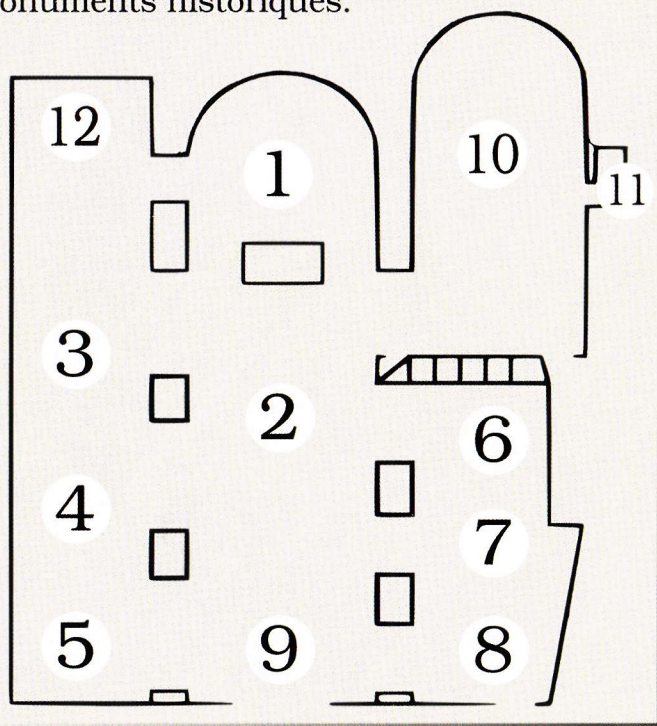
Entre 1478 et 1496 trois chapelles séparées par des murs de refend ont été bâties. Elles forment l'actuelle nef gauche.

6 7 8

Entre 1489 et 1525 trois autres chapelles latérales de style gothique ont été également érigées.

Ces six chapelles ont été construites par les familles de notables du village. Elles renferment des tombeaux. L'un d'entre eux avec une trentaine de corps, situé à l'emplacement 3 du plan ci-dessous, a été mis à jour au cours de la restauration de 1984. Sur le mur mitoyen entre les chapelles 6 et 10 se trouve une sculpture en marbre blanc du XVIème représentant St. Antoine de Padou.

Cette oeuvre est inscrite sur la liste des monuments historiques.



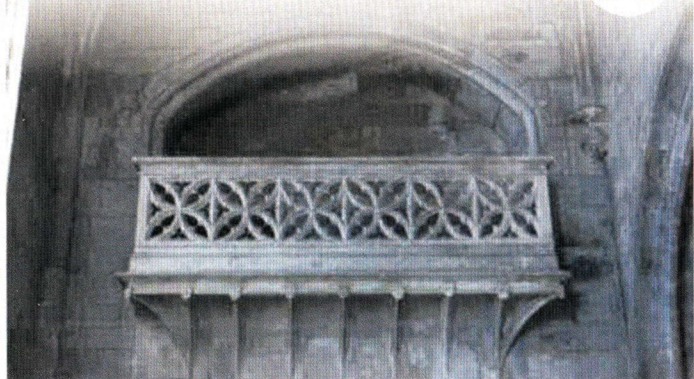
9

En 1808, une tribune a été érigée. Elle fut démolie en 1926. Il ne subsiste aujourd'hui que deux corbeaux latéraux.

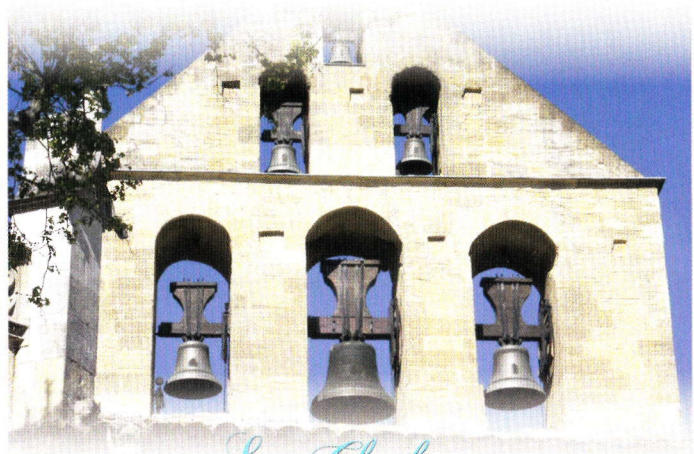
10

En 1517, Guillaume d'ANCEZUNE fit construire la chapelle St. Claude de style gothique flamboyant. Ainsi qu'un oratoire dédié à Notre Dame de Lorette.

11

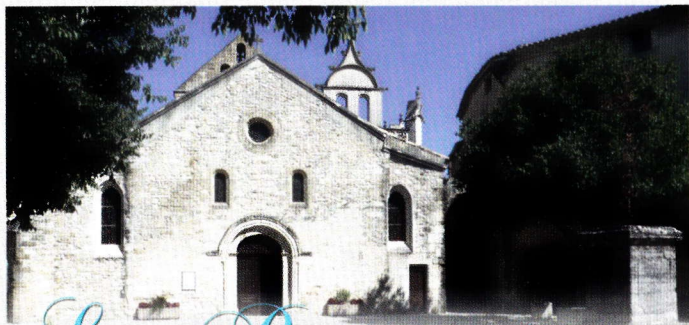


Tribune de la chapelle St. Claude. A noter sur le pilier, à droite des escaliers, les hauteurs gravées des différentes inondations.



— *Le Clocher* —
— *de l'église St. Michel* —

La chapelle de la vierge a été construite vers 1870 avec le produit d'une souscription faite auprès des Caderoussiers. La somme recueillie était de 5 660 Frs. de l'époque (soit l'équivalent d'environ 60 000 € en 2007).



Les Restaurations — du XX^e siècle —

En 1971: Sous la municipalité Ernest Capdeville et Gaston Serguier: restauration de la toiture de la nef centrale.

En 1984 : Sous la municipalité Pierre Cuer restauration complète de l'édifice avec mise à jour du sol et des colonnes du coeur d'origine. Les chapelles latérales ont été dépouillées de leurs autels pour être en conformité avec l'architecture.

Le nouvel autel face aux fidèles a été consacré par Monseigneur Bouchex le 15 décembre 1985.

Une souscription auprès des Caderoussiers avait recueilli la somme de 24 950 Frs. (soit 5 900 € en 2007), elle a permis l'acquisition et la mise en place de vitraux sud et ouest de l'église Saint-Michel.

A cette occasion, il a été procédé à une reprise de l'étanchéité de la chapelle Saint-Claude.



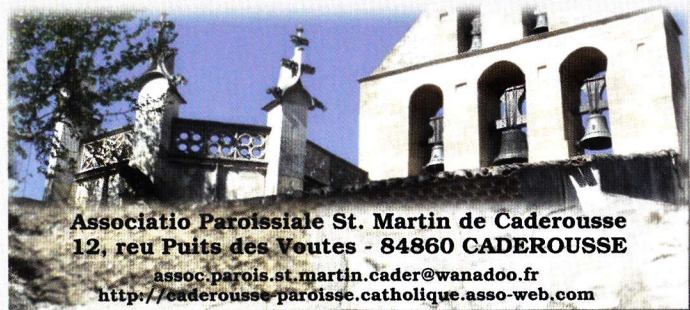
La chapelle Saint-Claude (anciennement d'ANCEZUNE) construite entre 1517 et 1527 par Guillaume IV d'ANCEZUNE est classée monument historique.

Elle renferme les tombeaux de la famille seigneurale des ANCEZUNE-CARDAT ainsi que ceux des ducs de GRAMONT.

Cette chapelle a été implantée en lieu et place d'une petite chapelle trop exiguë érigée en 1448 par Antoine d'ANCEZUNE et démolie en 1517.

Cette première chapelle était symétrique à celle de l'emplacement 3 du plan ci-avant.

A noter que sur la place située à l'est de la chapelle Saint-Claude se trouvait un petit cimetière. Le transfert des ossements dans le cimetière actuel date de 1862.



Associatio Paroissiale St. Martin de Caderousse
12. reu Puits des Voutes - 84860 CADEROUSSE
assoc.parois.st.martin.cader@wanadoo.fr
<http://caderousse-paroisse.catholique.asso-web.com>